

**XIX CONGRESO MEXICANO DE
TARJETAS POSTALES**

2026

**Postales de la construcción
del Palacio de Bellas Artes
de la Ciudad de México.**

Fernando J. Elizondo Garza

SOCIEDAD FILATELICA REGIOMONTANA

**Este es un proyecto de colección
en proceso.**

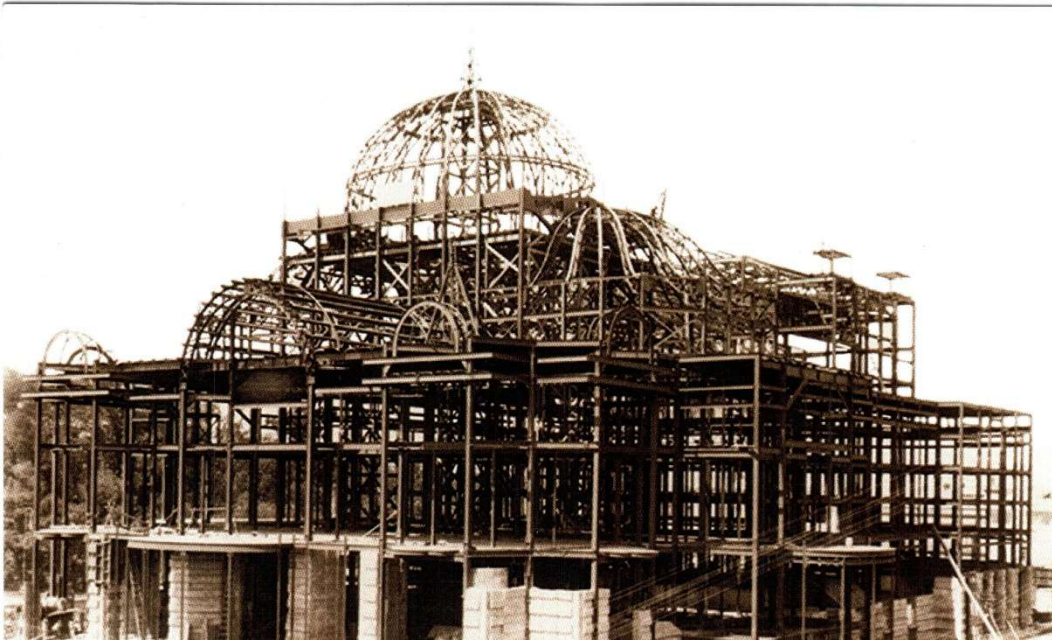
Si tiene otras postales del
proceso de construcción del
Palacio de Bellas Artes
de la ciudad de México,
o sabe quién venda,

Por favor envíeme información a:

fjelizon@gmail.com

Gracias por adelantado.

1907



Estructura del Palacio de Bellas Artes, c. 1907
The Structure of The Fine Arts Palace, C. 1907
Foto/Photo by: Hugo Brehme

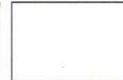


Casasola
FOTOGRAFÍA
www.casasolafotografia.mx

1924



6 935526 081587

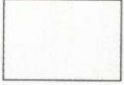
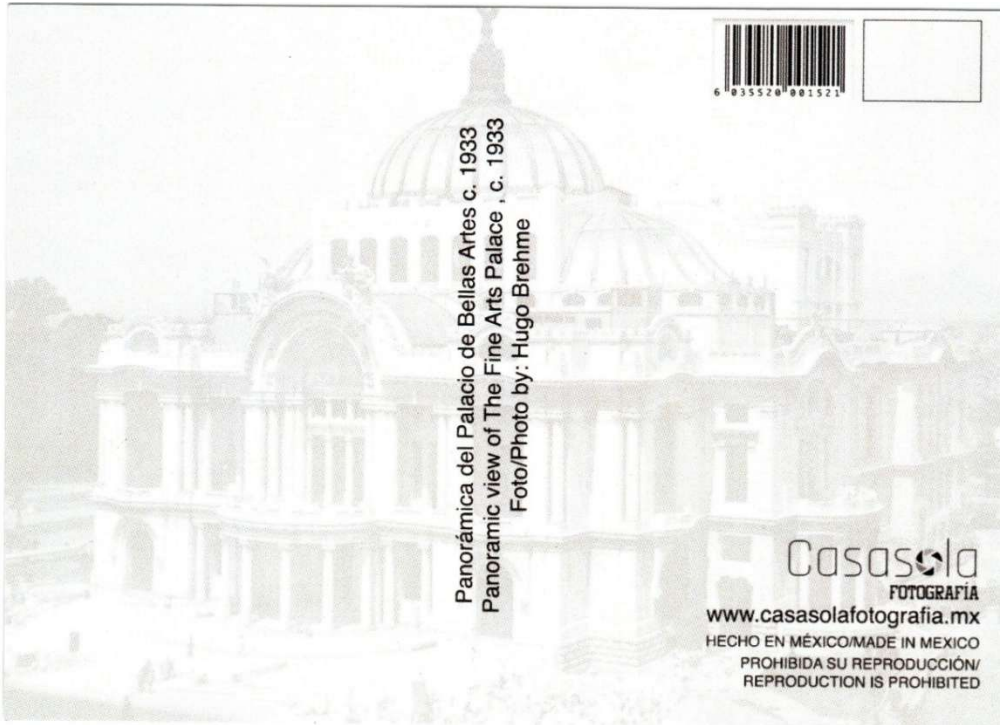


Palacio de Bellas Artes en construcción, c. 1924
Fine Arts Palace under construction, c. 1924
Foto/Photo by: Hugo Brehme

Casasola
FOTOGRAFÍA

www.casosolafotografia.mx
HECHO EN MÉXICO/MADE IN MEXICO
PROHIBIDA SU REPRODUCCIÓN/
REPRODUCTION IS PROHIBITED

1933



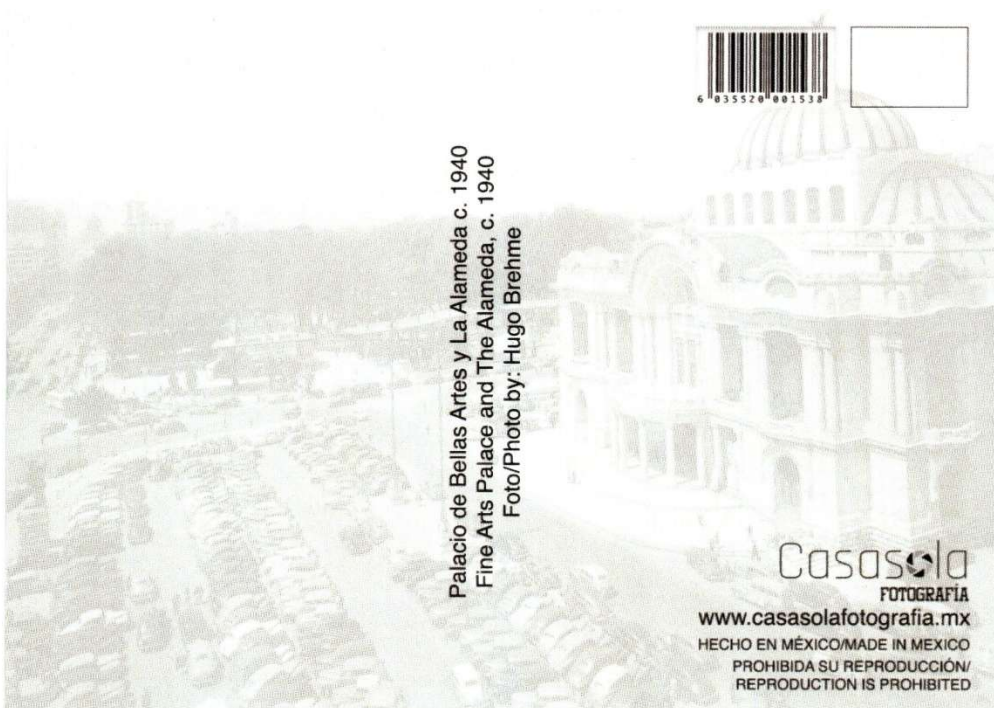
Panorámica del Palacio de Bellas Artes c. 1933
Panoramic view of The Fine Arts Palace , c. 1933
Foto/Photo by: Hugo Brehme

Casasola
FOTOGRAFÍA

www.casosolafotografia.mx

HECHO EN MÉXICO/MADE IN MEXICO
PROHIBIDA SU REPRODUCCIÓN/
REPRODUCTION IS PROHIBITED

1940



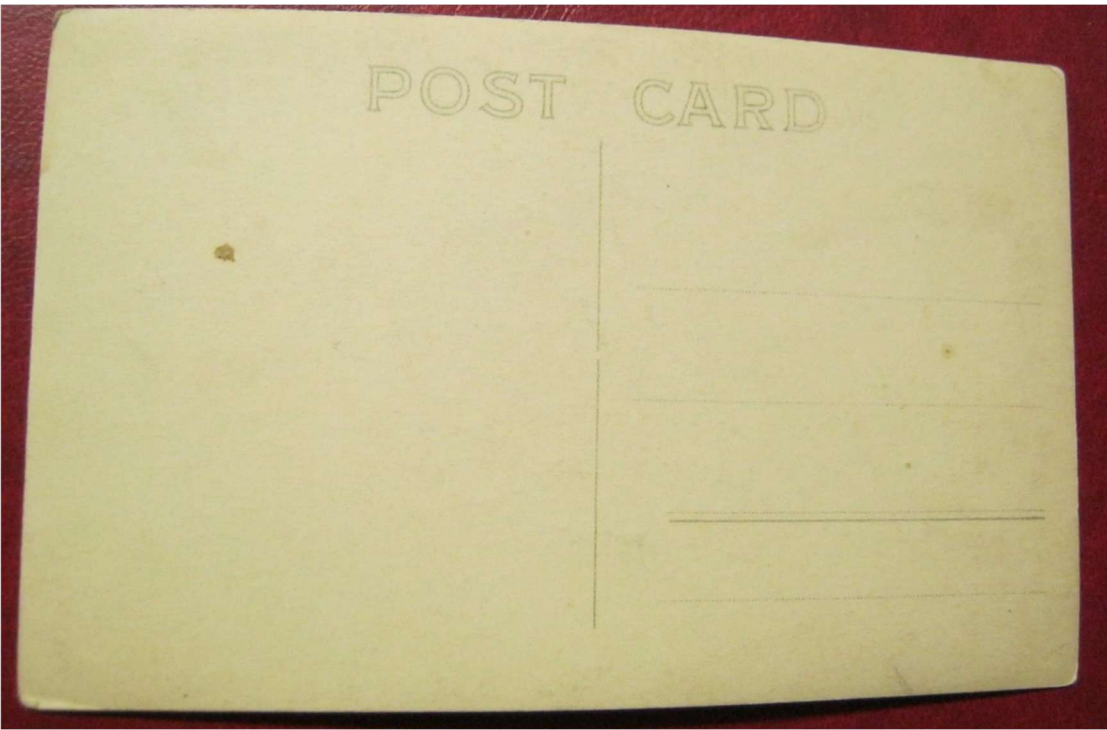
Palacio de Bellas Artes y La Alameda c. 1940
Fine Arts Palace and The Alameda, c. 1940
Foto/Photo by: Hugo Brehme

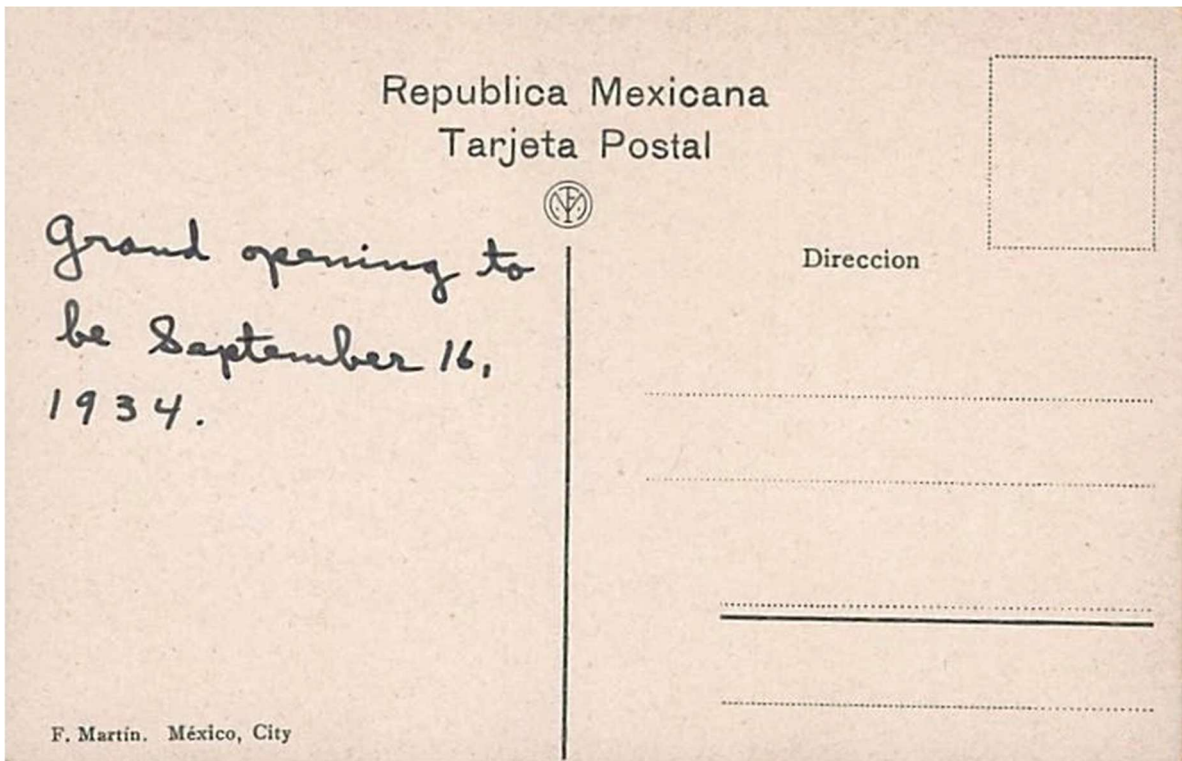
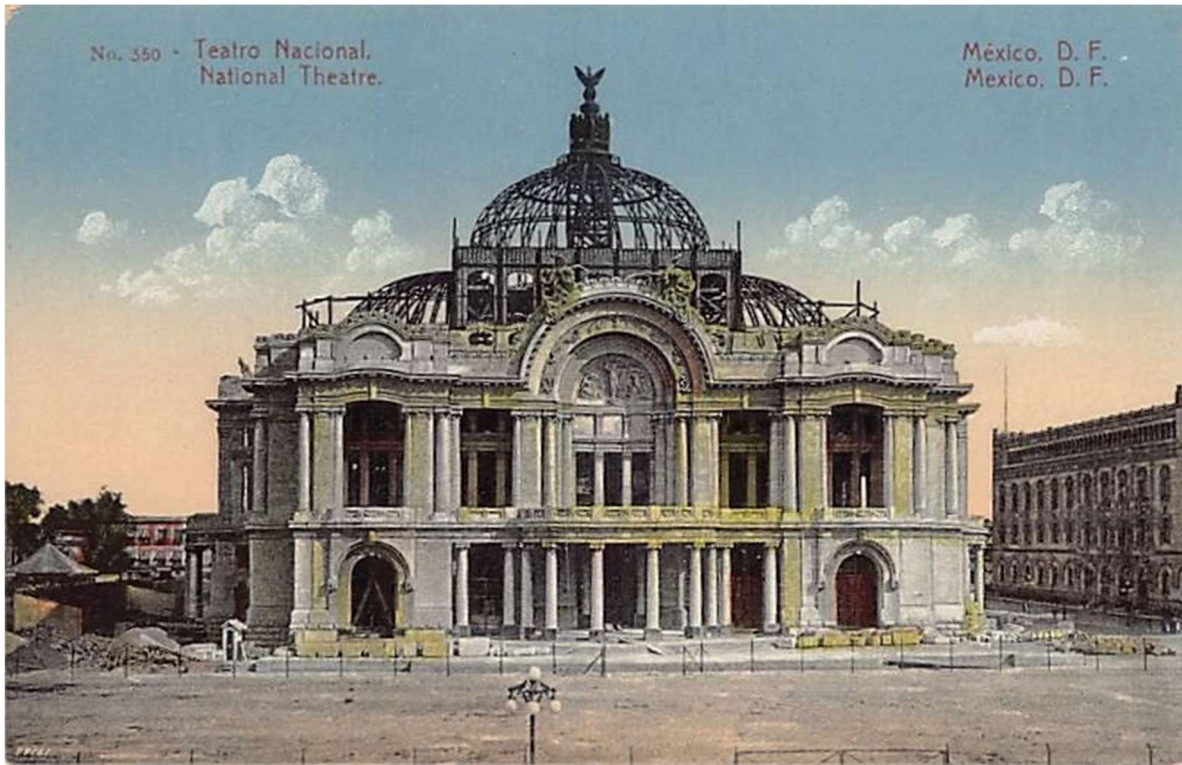
Casasola
FOTOGRAFÍA

www.casasolafotografia.mx

HECHO EN MÉXICO/MADE IN MEXICO

PROHIBIDA SU REPRODUCCIÓN/
REPRODUCTION IS PROHIBITED







Opera House
Metropolitan City
1929

5/12



Mexico

POST CARD

▲ ▲ ✂ ○ ▲
▲ PLACE ▲
✂ STAMP ✂
○ HERE ○
▲ ▲ ✂ ▲

CORRESPONDENCE HERE

NAME AND ADDRESS HERE

X



Tarjeta Postal.

"ESCRITORIO PUBLICO" - TEATRO NACIONAL - MEXICO, D. F.

Curiosidades mexicanas. Almacén al por
mayor y menor. J. L. Legorreta y Hno.
Av. Juárez, 14. México, Méx.

Mexican Curios. Wholesale and retail.
J. L. Legorreta and Bro. Av. Juárez, 14.
México City, Méx.